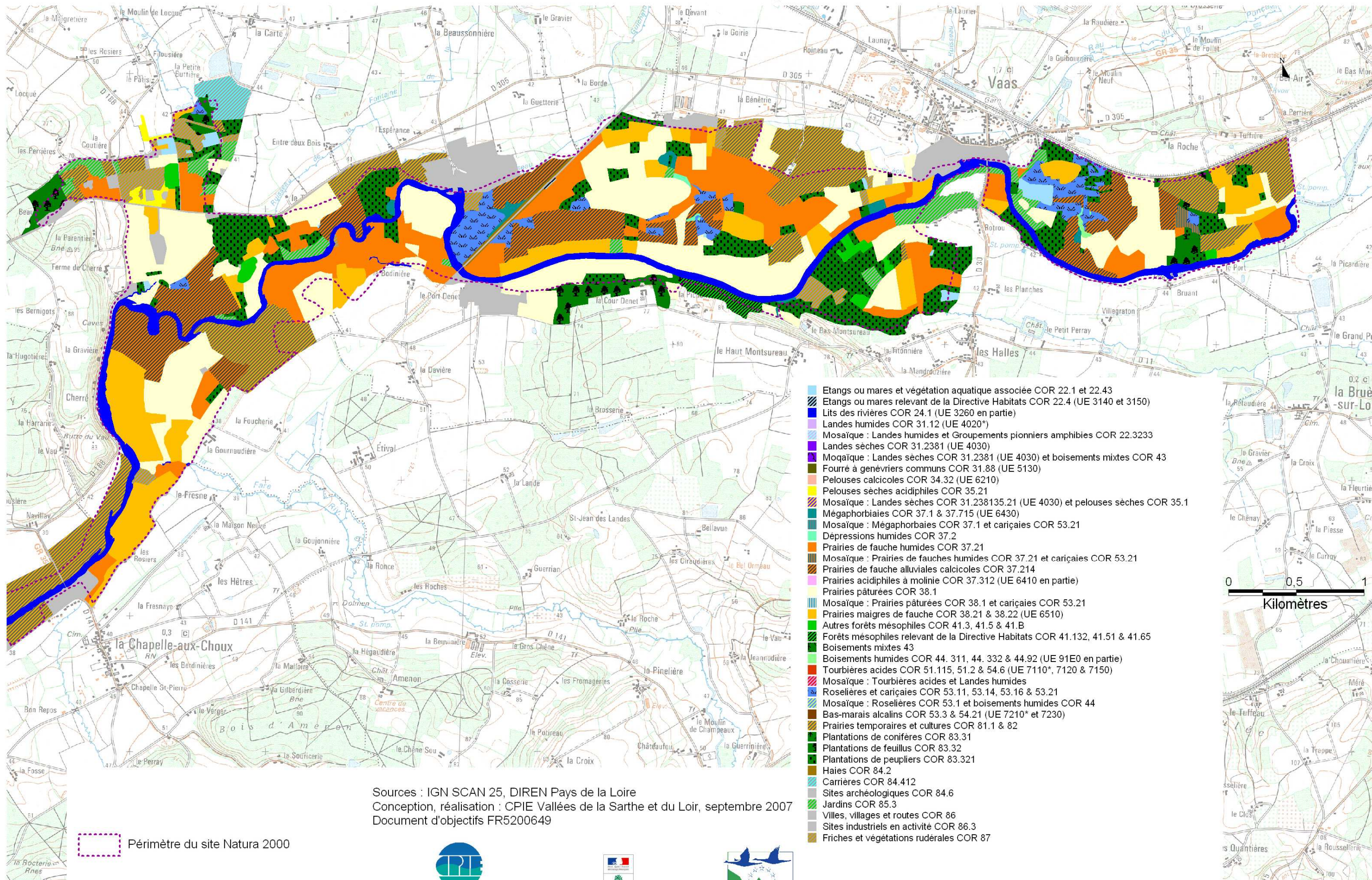


Carte 6 : Ensemble des habitats présents sur le site Natura 2000 "Vallée du Loir de Vaas à Bazouges" secteur de Vaas - Aubigné-Racan



- Etangs ou mares et végétation aquatique associée COR 22.1 et 22.43
- Etangs ou mares relevant de la Directive Habitats COR 22.4 (UE 3140 et 3150)
- Lits des rivières COR 24.1 (UE 3260 en partie)
- Landes humides COR 31.12 (UE 4020*)
- Mosaïque : Landes humides et Groupements pionniers amphibies COR 22.3233
- Landes sèches COR 31.2381 (UE 4030)
- Mosaïque : Landes sèches COR 31.2381 (UE 4030) et boisements mixtes COR 43
- Fourré à genévriers communs COR 31.88 (UE 5130)
- Pelouses calcicoles COR 34.32 (UE 6210)
- Pelouses sèches acidiphiles COR 35.21
- Mosaïque : Landes sèches COR 31.238135.21 (UE 4030) et pelouses sèches COR 35.1
- Mégaphorbiaies COR 37.1 & 37.715 (UE 6430)
- Mosaïque : Mégaphorbiaies COR 37.1 et cariçaies COR 53.21
- Dépressions humides COR 37.2
- Prairies de fauche humides COR 37.21
- Mosaïque : Prairies de fauches humides COR 37.21 et cariçaies COR 53.21
- Prairies de fauche alluviales calcicoles COR 37.214
- Prairies acidiphiles à molinie COR 37.312 (UE 6410 en partie)
- Prairies pâturées COR 38.1
- Mosaïque : Prairies pâturées COR 38.1 et cariçaies COR 53.21
- Prairies maigres de fauche COR 38.21 & 38.22 (UE 6510)
- Autres forêts mésophiles COR 41.3, 41.5 & 41.B
- Forêts mésophiles relevant de la Directive Habitats COR 41.132, 41.51 & 41.65
- Boisements mixtes 43
- Boisements humides COR 44.311, 44.332 & 44.92 (UE 91E0 en partie)
- Tourbières acides COR 51.115, 51.2 & 54.6 (UE 7110*, 7120 & 7150)
- Mosaïque : Tourbières acides et Landes humides
- Roselières et cariçaies COR 53.11, 53.14, 53.16 & 53.21
- Mosaïque : Roselières COR 53.1 et boisements humides COR 44
- Bas-marais alcalins COR 53.3 & 54.21 (UE 7210* et 7230)
- Prairies temporaires et cultures COR 81.1 & 82
- Plantations de conifères COR 83.31
- Plantations de feuillus COR 83.32
- Plantations de peupliers COR 83.321
- Haies COR 84.2
- Carrières COR 84.412
- Sites archéologiques COR 84.6
- Jardins COR 85.3
- Villes, villages et routes COR 86
- Sites industriels en activité COR 86.3
- Friches et végétations rudérales COR 87

Sources : IGN SCAN 25, DIREN Pays de la Loire
 Conception, réalisation : CPIE Vallées de la Sarthe et du Loir, septembre 2007
 Document d'objectifs FR5200649

■ Périmètre du site Natura 2000



VALLÉES DE LA SARTHE ET DU LOIR

